

 PROGRAMME DE FORMATION

Piloter un projet d'intelligence artificielle

Une formation intensive de 2 jours pour donner aux chefs de projet, managers et responsables métier les clés pour cadrer, piloter et sécuriser leurs projets IA – sans prérequis technique.

Code

IA-010

Durée

14 heures – 2 jours

Niveau

Intermédiaire

Formateur

Alexandre BOIGUES

Fiche programme

Code	IA-010
Titre	Piloter un projet d'intelligence artificielle
Durée	14 heures – 2 jours
Format	Intra ou inter-entreprise – Présentiel ou distanciel
Public	Chefs de projet, managers, MOA, responsables métier
Prérequis	Aucun prérequis technique – expérience projet recommandée
Niveau	Intermédiaire
Financement	OPCO – Plan de Développement des Compétences (PDC)
Organisme	Telemach Learning – NDA 11 92 27843 92
Formateur	Alexandre BOIGUES

À qui s'adresse cette formation ?

Cette formation est conçue pour les professionnels qui pilotent ou vont piloter des projets intégrant de l'intelligence artificielle, sans nécessiter de compétences en programmation.

- Chefs de projet
- Managers et directeurs
- Maîtrise d'ouvrage (MOA)
- Responsables métier

Ce que vous saurez faire à l'issue de la formation

À l'issue de ces 2 jours, chaque participant repart avec des compétences opérationnelles immédiatement mobilisables sur ses projets.

1	Distinguer les types d'IA Identifier ML supervisé, non supervisé et IA générative, et reconnaître leurs cas d'usage concrets en entreprise.
2	Appliquer CRISP-DM Cadrer un projet IA de bout en bout : définition du problème, données, modèle, déploiement.
3	Comprendre les LLM Piloter des projets utilisant ChatGPT, Claude ou Gemini en maîtrisant les fondamentaux de l'IA générative.
4	Définir les KPIs Mettre en place les indicateurs de pilotage et gérer les risques : biais, performance, conformité.
5	Maîtriser l'AI Act Appliquer les obligations réglementaires de l'AI Act aux projets IA de son organisation.

Panorama de l'IA et du Machine Learning

Ce premier module pose les fondations conceptuelles indispensables pour tout chef de projet souhaitant piloter un projet IA. De l'histoire de l'IA aux algorithmes clés, vous repartez avec une vision claire du paysage technologique.

→ Timeline de l'IA

De l'expert system au deep learning et aux LLM – comprendre l'évolution pour mieux anticiper.

→ Types d'apprentissage

Supervisé, non supervisé, par renforcement – distinguer les approches et leurs applications.


→ Les 5 algorithmes clés

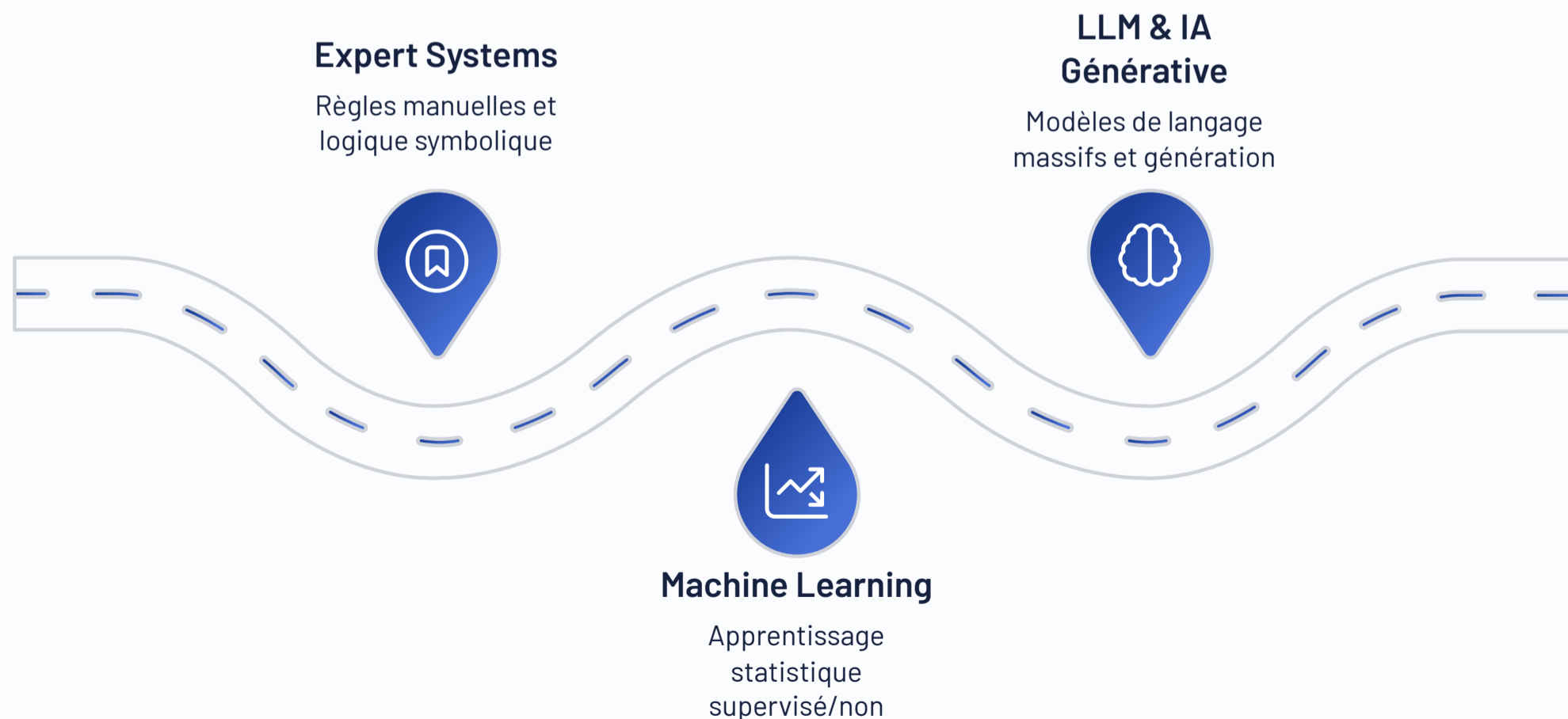
Classification, régression, clustering – identifier les cas d'usage métier pour chaque algorithme.

Atelier pratique

Classifier des images avec Teachable Machine

Un atelier sans code pour expérimenter concrètement la classification par apprentissage automatique. Les participants entraînent leur premier modèle IA directement dans le navigateur.

 Aucune compétence en programmation requise



Cette timeline illustre l'évolution de l'intelligence artificielle, du raisonnement symbolique aux grands modèles de langage qui transforment aujourd'hui les organisations.

Machine Learning en pratique

Ce module plonge dans les réalités opérationnelles du Machine Learning : la qualité des données, la sélection des variables et la mesure de la performance des modèles.



Données

Qualité, volume, représentativité – comprendre pourquoi les données sont le facteur déterminant de tout projet IA.



Feature Engineering

Sélectionner les bonnes variables pour maximiser la pertinence et la performance du modèle.



Indicateurs de performance

Précision, rappel, F1, drift – les métriques essentielles pour évaluer et surveiller un modèle en production.



Atelier : Régression salariale

Les participants réalisent une régression salariale dans **Google Sheets avec SimpleML** – un outil accessible, sans installation, pour comprendre concrètement comment un modèle prédit une valeur numérique à partir de données réelles.

Compétences visées

- Évaluer la qualité d'un jeu de données
- Lire et interpréter les métriques ML
- Détecter un drift de modèle
- Dialoguer avec les équipes data

IA générative et LLM

L'IA générative bouleverse les usages en entreprise. Ce module démystifie le fonctionnement des grands modèles de langage et aide les chefs de projet à choisir la bonne approche pour leurs cas d'usage.



Comment fonctionnent les LLM

Tokens, mécanisme d'attention, RLHF – comprendre les fondamentaux sans mathématiques pour mieux piloter les projets utilisant ChatGPT, Claude ou Gemini.



RAG, Fine-tuning, Prompting

Trois approches complémentaires pour adapter un LLM à son contexte métier. Savoir laquelle choisir selon les contraintes de données, de coût et de performance.



Cas d'usage en entreprise

Analyse de contrats, synthèse de documents, génération de rapports – identifier les opportunités concrètes dans son secteur d'activité.

Risques spécifiques à anticiper

Hallucinations

Les LLM peuvent générer des informations fausses avec une apparente confiance. Mettre en place des mécanismes de vérification humaine.

Confidentialité

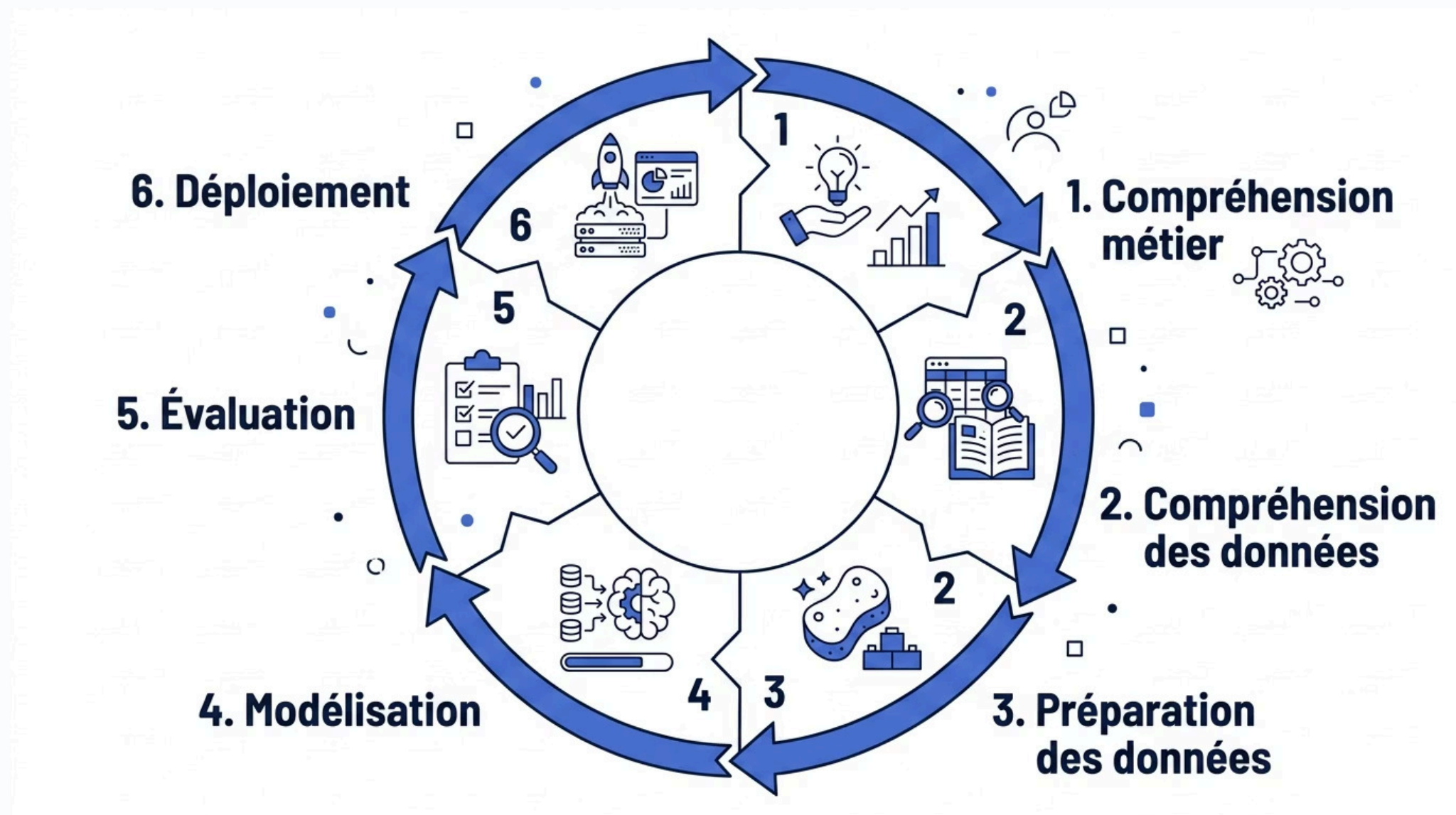
Les données envoyées aux API LLM peuvent être utilisées pour l'entraînement. Évaluer les risques avant tout déploiement.

Droits d'auteur

Les contenus générés soulèvent des questions de propriété intellectuelle. Définir une politique claire en amont du projet.

Méthode CRISP-DM : cadrer et piloter un projet IA

Le module le plus dense de la formation. CRISP-DM est la méthode de référence pour structurer un projet de data science ou d'IA. Vous apprendrez à l'appliquer concrètement à vos projets.



Fiche de cadrage projet IA

Un livrable structurant qui formalise les éléments clés du projet :

- Rôles et responsabilités (RACI)
- Jalons et livrables attendus
- Critères d'acceptation du modèle
- Registre des risques identifiés

KPIs de pilotage IA

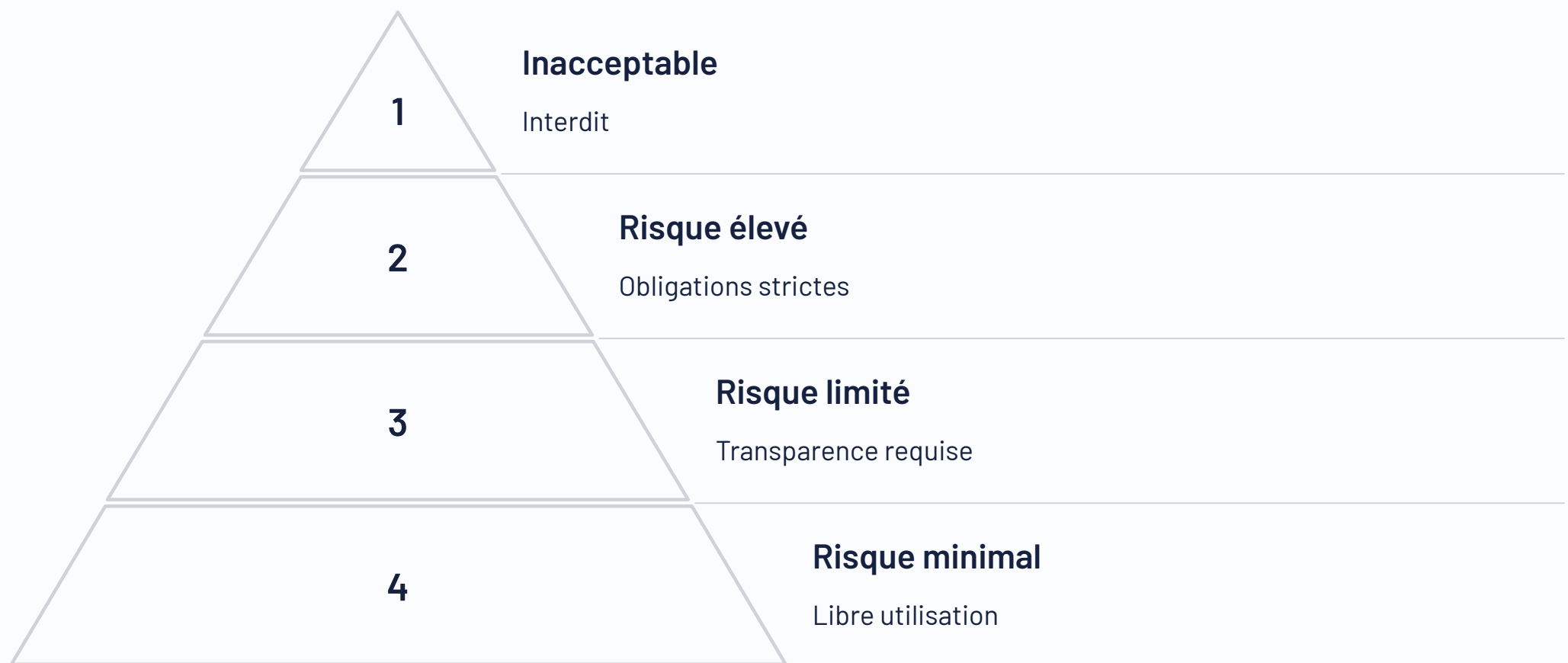
Les indicateurs indispensables pour suivre un projet IA en production :

- Drift du modèle (dégradation dans le temps)
- Coût d'inférence (par requête ou par mois)
- Taux d'adoption par les utilisateurs
- ROI mesuré vs ROI projeté

🟢 🛠️ **Atelier final du module** : Rédiger la fiche de cadrage d'un projet IA issu de votre propre organisation – livrable opérationnel réutilisable immédiatement.

Éthique, réglementation et gestion des risques

L'AI Act européen est entré en vigueur. Les chefs de projet doivent désormais intégrer les obligations réglementaires dès la phase de cadrage. Ce module vous donne les clés pour agir en conformité.



La pyramide de classification de l'AI Act : chaque système IA doit être positionné dans l'une de ces quatre catégories, déterminant le niveau d'obligations applicables.

Obligations des deployers

- Documentation technique complète du système
- Surveillance humaine effective (human oversight)
- Transparence envers les utilisateurs finaux
- Tenue d'un registre des systèmes IA à risque élevé

AI Act × RGPD

Pour les projets utilisant des données personnelles, les deux réglementations s'articulent et se cumulent. Points de vigilance :

- Base légale du traitement des données d'entraînement
- Droits des personnes concernées
- Analyse d'impact (AIPD / DPIA)

⚠️ Échéances 2026 à anticiper : Les premières obligations de l'AI Act s'appliquent dès février 2025 (systèmes à risque inacceptable) et s'étendent progressivement jusqu'en 2027. Les chefs de projet doivent intégrer ces délais dans leur roadmap dès aujourd'hui.

Pédagogie active et livrables opérationnels

Méthodes pédagogiques



Ateliers pratiques sans code

Teachable Machine et Google Sheets SimpleML – des outils accessibles à tous pour expérimenter concrètement.



Construction collective

Fiche de cadrage projet IA rédigée en groupe, à partir de cas réels apportés par les participants.




Études de cas sectoriels

Exemples tirés des secteurs représentés dans la salle pour maximiser la pertinence et le transfert.

Modalités d'évaluation

- Exercices pratiques à chaque module
- Quiz de validation des acquis
- Débriefing formateur en fin de journée
- Fiche de cadrage projet IA complétée (livrable final)

 **Livrable opérationnel** : Chaque participant repart avec sa propre fiche de cadrage projet IA, réutilisable immédiatement sur ses prochains projets.

Financement, accessibilité et contact

Financement – Plan de Développement des Compétences

Cette formation est éligible au **Plan de Développement des Compétences (PDC)**. OPCOs ciblés :

- 1 OPCO 2i
- 2 Atlas
- 3 OPCO Santé
- 4 Opcommerce
- 5 Constructys
- 6 Afdas
- 7 AKTO

Accessibilité

Pour toute situation de handicap, contacter Telemach Learning **avant l'inscription** afin d'étudier ensemble les adaptations possibles à mettre en place.

Contact & Organisme

Telemach Learning

24 Rue Chanzy, 92600 Asnières-sur-Seine

SIRET 522 540 061 00010

NDA 11 92 27843 92

✉ contact@telemach-learning.fr

🌐 www.telemach-learning.fr

- 📄 Formation dispensée par **Alexandre BOIGUES**, formateur expert en intelligence artificielle et pilotage de projets data.